

KOMBINÁCIÓS LEHETŐSÉGEK
A ZOOM[®] DEKOROKKAL



Fehér unidekorok

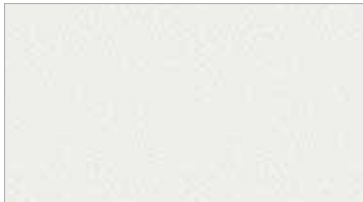
Kombinációs lehetőségek

W980 Platina fehér**H1582****F584****F236****F558**

A fehér minden uniszínű, fa- és fantáziadekorral kombinálható. Világos dekorral egy harmonikus kontraszt, a sötét dekorral erős kontrasztot lehet elérni.

W911 Selenit fehér**H3411****H1518****H3386****F132**

A fehér minden uniszínű, fa- és fantáziadekorral kombinálható. Világos dekorral egy harmonikus kontraszt, a sötét dekorral erős kontrasztot lehet elérni.

W908 Kréta fehér**H1284****H1277****H1867****F558**

A fehér minden uniszínű, fa- és fantáziadekorral kombinálható. Világos dekorral egy harmonikus kontraszt, a sötét dekorral erős kontrasztot lehet elérni.

W1001 Integrál Premium Fehér**H3005****H1952****F583****F202**

A nagyértékű Solid Premium Fehér sötét dekorral egy nemes és értékes hatást kelt.

Fehér unidekorok

Kombinációs lehetőségek

W1000 Prémium fehér



H1428



H1615



H047



F274



A nagyrétkű Solid Premium Fehér sötét dekorral egy nemes és értékes hatást kelt.

Unidekorok

Kombinációs lehetőségek

U093 Gyömbér



H3129



H3704



F275



H2572



A sárgászöld a sötétbarna fafelületeken világító hatást kelt.

U104 Alabástrom



H1950



H1599



F371



H178



A világos bézs árnyalatok minden természetes színhez és barna fa színhez illenek, továbbá a bézstartalmú fantáziadekorhoz is.

Unidekorok

Kombinációs lehetőségek

U107 Pasztell sárga**H1586****H1696****H199****F145**

A pasztell sárga sötét, vöröses fákhöz tudatos kontrasztként, közepes natúr színárnyalatokhoz nyugodt színhangúlyként vagy pedig barnás fantáziadekorhoz is univerzálisan használható.

U108 Vanília**H1582****H1698****H046****F148**

A vanília tartós élénkséggé vált sötét fákkal kombinálva, vagy finom hangsúlyt jelent natúr bükk mellett. De a barna fantáziadekorral is értékes kontraszt jön létre.

U109 Szalma sárga**H1709****H3704****H3128****F274**

A fedett kukoricasárga nagyszerűen passzol a sárgás, sötét fákhöz, különösen a szingazdag meránóval kelt harmonikus kontrasztot.

U112 Seringa**H3736****H3005****F039****F371**

A világos bézs árnyalatok minden természetes színhez és barna fa színhez illenek, továbbá a bészstartalmú fantáziadekorhoz is.

Unidekorok

Kombinációs lehetőségek

U113 Gyöngyfehér



H3304



H1665



H3410



F270



A gyöngyfehér a halvány színtartalom miatt nagyon rugalmasan alkalmazható.

U114 Sárga



H3016



H1555



H3128



H2572



A világító, intenzív sárga leginkább sötét fákkal kombinálva alkalmas hangsúlyos kontrasztárnyalatok vagy sárgás dekorral harmonikus kontraszt árnyalatok létrehozására.

U116 Jázmin



H1615



H1954



F309



F268



A jázmin vöröses bézs színárnyalatával meleg kombinációk hozhatók létre, ha vöröses dekorral mint pl. cseresznyével vagy vörös színt tartalmazó fantáziadekorral kombinálják.

U129 Napsárga



H1950



H1137



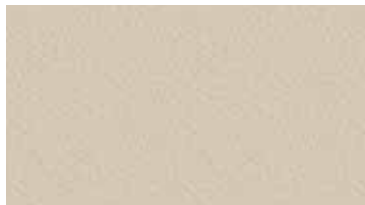
H3739



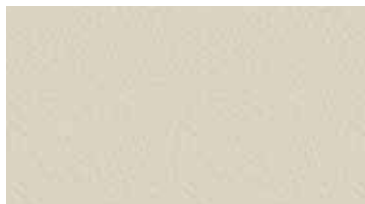
H199



A világító napsárga egyszerűen illeszkedik a nagyon sötét vagy sárgásbarna dekorhoz.

Unidekorok**Kombinációs lehetőségek****Unidekorok****U156** Homokszín**H1615****H3005****H207****H296**

A meleg tónusú homokszín minden sötét és szürke fához illik, de az uniszínek palettájából a cappuccino vagy barnásfeketéhez is.

U182 Szürkésfehér**H1599****H1696****F900****F147**

A szürkésfehér meg minden szürkés árnyalatú dekorhoz és a kissé zöldes árnyalatú cseresznyefához, amilyen a Piemont cseresznye.

U203 Karamell**H3734****H3704****F901****H3739**

A meleg karamellszín sárgásbarna fákkal egy összeillő kombinációt alkot.

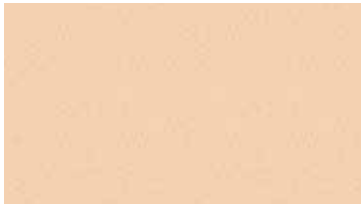
U205 Cappuccino**H3006****H3304****H207****H296**

A meleg Cappuccino színárnyalat egy ellenpólusa az összes szürkésen fénylő fa dekoroknak, de minden sötétbarna fával is kombinálható.

Unidekorok

Kombinációs lehetőségek

U212 Krém



H1394



H1698



H207

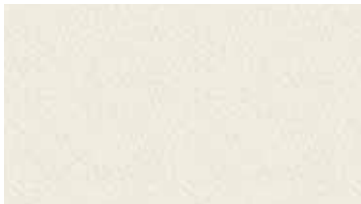


H045



A nagyon meleg és vöröses krémszín minden vöröses árnyalatú fával kombinálható.

U216 Came



H1554



H3382



F309



H047



A came csekély színtartalmának köszönhetően nagyon rugalmasan alkalmazható.

U222 Crema



H3410



H1615



F491



H199



A crema-színárnyalatot mindenképpen nagyon sötét dekorral kell kombinálni, mert az nagyon értékes hatást kelt.

U303 Narancssárga



H1555



H1932



F150



F583



A narancs szín sötét fákkal nemesen hangsúlyos színhatást kelt. A világos tónusú fa a narancs színnel friss ellenpólust jelent.

Unidekorok

Kombinációs lehetőségek

U306 Piros**H1137****H3005****H207****H199**

A vörös a nagyon sötét vagy szürkéslazúros fa ellenpólusaként szolgál. De illeszkedik minden vöröses fa vagy fantáziadekorhoz.

U311 Burgundi vörös**H1277****H1932****H1428****F503**

A burgundivörös a nagyon sötét vagy szürkéslazúros fa ellenpólusaként szolgál. De illeszkedik a nagyon sötét unidekorhoz mint az Antracit vagy grafit.

U312 Canyon**H3025****H1428****F309****F132**

A Canyon nagyon jól megy a sötét színárnyalatokhoz és a vöröses fantáziadekorhoz.

U314 Caprice**H3304****H1277****H1867****H045**

A Caprice egy nagyon friss, élénk szín, amely a világos és a sötét fának is egy modern stílust kölcsönöz.

Unidekorok

Kombinációs lehetőségek

U315 Hibiszkusz



H3736



H1424



H1394



F253



A harsány hibiszkusz a sötét valamint a szürke és fehérlazúros fák számára hangsúlyos színtónusként szolgál.

U321 Kínai vörös



H1979



H1137



F275



F516



A világostól a sötétig a kínai vörös minden vöröses dekorhoz illik, és mindig erős kontrasztot alkot.

U323 Jelzőpiros



H3306



H1615



F503

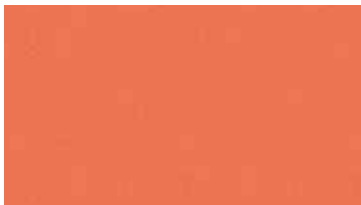


F202



A sötétszürke és antracit színárnyalatokkal a jelzőpiros szín modern és értékes stílushoz jut.

U326 Papaya



H1532



H1424



H1394



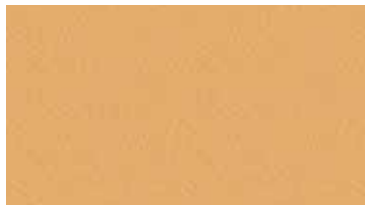
H199



A papaya a nagyon sötét vagy szürkés lazúros fák meleg ellenpólusa. De illeszkedik a világos, vöröses dekorhoz is.

Unidekorok

Kombinációs lehetőségek

U327 Sunset**H3128****H3400****H2572****F148**

A naplemente a Merano és a Woodstock színértékeit átveszi és ezért nagyon jól illik ezekhez a fadekor mintákhoz.

U330 Padlizsán**H3738****H3304****H1424****F161**

A padlizsán különösen jól megy a szürkésfehérre lazúrozott dekorokhoz, amilyenek az Avignon Dió vagy a Chateau Tölgy.

U400 Pastell lila**H1277****H1867****H045****F161**

Ez a pasztellszín a legjobb hatást világos fával együtt éri el, ami lehetőleg pasztellszíneket tartalmazzon, ezáltal egy finom kontraszt keletkezik.

U506 Halvány égszínkék**H1582****H1532****H1502****F369**

Ez a fedett, nagyon sötét kék világosabb fákkal összekapcsolva erős kontrasztot ad, sötétebb fákkal összeillő kombináció érhető el.

Unidekorok

Kombinációs lehetőségek

U510 Égszínkék



H1873



H1733



H045



F306



Világos és intenzív szín ez a kék, és mindig ott alkalmazandó, ahol friss és nagyobb színkontraszt igényeltetik. Ez világosabb fával kombinálva érhető el.

U512 Sötétkék



H3738



H3304



H1887



F797



Ezt a lilás Sötétkék színt leginkább sötét dekorral kombinálva alkalmazzuk, mely ezt a lilás színárnyalatot is és az Avignon Dió színt is elfogadja. Ha hangsúlyos színeként óhajtjuk alkalmazni, akkor leginkább meleg és világos juhar színárnyalattal kombinálandó.

U514 Balti kék



H1511



H1642



H1530



F135



A kék egy nagyon kedvelt kombinációs szín, és mindig jól megy nyírhez, juharhoz vagy cseresznyefához.

U518 Világoskék



H3006



H3129



H3704



H045



A világos, friss világoskék egy modern stílusalkotó, és nem illeszkedik a világos dekorhoz, de különösen jól megy a barnához.

Unidekorok

Kombinációs lehetőségek

U522 Horizont**H1642****H3802****H1532****F135**

A kékkel az ellenpólus melegebbé tehető, vöröses dekor alkalmazható, vagy szembetűnő, hangsúlyos színként a nagyon világos dekorhoz használható.

U523 Lápísz lazuli**H1950****H1530****H1665****W1000**

A nagyon intenzív színű lápíszkék nagyon harmonikusan hat a sötét, vöröses fákkal, amilyen a calvados és a cseresznyefa.

U524 Lagúna**H3802****H1867****H1733****W1001**

A Lagúna egy nagyon friss és pezsgő szín. Ezzel a dekorral mindenképpen feltűnést lehet kelteni, és ezért mindenekelőtt ehhez a világos fák alkalmasak.

U525 Tengerészkek**H3411****H1521****H1727****H1980**

A tengerészkek különösen jól kombinálható a sárgás fajtákkal, amilyenek a mézjuhar és a natúr nyír.

Unidekorok

Kombinációs lehetőségek

U527 Királykék



H1530



H1511



H1951



F516



A sötét királykék különösen jól illik a nemes, vörösesbarna fafajtákhoz, amilyen a calvados.

U529 Galambkék



H1284



H1867



H1532



F306



A világos galambkék különösen jól megy a nagyon világos és szürkés-lazúros dekorhoz valamint minden fantáziadekorhoz, amelyeknek világoskék színfoltjai vannak.

U532 Petrol kék



H3802



H1334



H1277



H296



Egy nagyon erős, modern kontrasztot lehet létrehozni a petrol és a Fjord natúr nyír kombinálásával és minden más világos és szürke-lazúros dekorral.

U604 Fenyő zöld



H1696



H3387



H3400



H1980



A sok zöldet tartalmazó fák, mint a tölgy és a cseresznyefa illenek itt a legjobban, de jól mutat a sárgás árnyalatú dekor is, mint a bükk.

Unidekorok

Kombinációs lehetőségek

U607 Jáde zöld**H1334****H1642****H1709****F137**

A közepes zöldszín optimálisan kombinálható a zöldes és barna natúrshínekkal a munkalapok esetében a jobb kombináció érdekében a dekor zöld részekkel rendelkezzen.

U608 Pasztell zöld**H3363****H1334****F558****H207**

A pasztell zöld jól illeszthető a szürke-lazúros dekorhoz és a világoszöld fantáziadekorokhoz.

U610 Vízkék**H1733****H1277****H1394****H3006**

A világos vízkék különösen jól alkalmazható világos és kissé vöröses, szürkés árnyalatú fákkal kombinálva.

U611 Tüzkizkék**H1232****H1733****H1932****H3411**

A tüzkiz jól kombinálható sárgás és világos fajtákkal.

Unidekorok

Kombinációs lehetőségek

U612 Páfrány zöld



H3016



H1582



H3400



H1887



A fedett páfrány zöld harmonikus hatást kelt a világos és sárgásbarna fadekorról.

U620 Ánizs zöld



H1277



H1137



H199



F509



Az ánizs zöld matt üvegre emlékeztet, és így a barna fa színekhez, de alumíniumhoz is illeszkedik.

U621 Pistácia zöld



H1599



H1137



H199



H3362



Elegancia és érték, ami a friss Pistácia zöld szín és nagyon sötét fa kombinációjával elérhetünk.

U622 Moha zöld



H1920



H1334



H1642



F583



Ez a közepes zöld szín leginkább a közepes natúrshínekkel kombinálva egy harmonikus kontrasztot ad.

Unidekorok**Kombinációs lehetőségek****U625** Alma zöld**H3129****H1952****H1137****F238**

A sárgászöld a sötétbarna fafelületeken világító hatást kelt.

U627 Avocado zöld**H1599****H3387****H3129****H199**

A fedett avocado zöld a legharmonikusabb hatást a sötétbarna fákkal éri el a dekorral.

U628 Zöld**H3411****H1532****H1727****H1521**

Az erőteljesen világító zöld szín nagyszerű a gyermekbútorokhoz a sárgás juhar, nyír vagy fenyődekorral együtt.

U630 Élénk zöld**H1555****H3025****H1137****H199**

A sárgászöld szín sötétbarna fával fényes hangsúlyt mutat.

Unidekorok

Kombinációs lehetőségek

U631 Nád



H3082



H1334



H3802

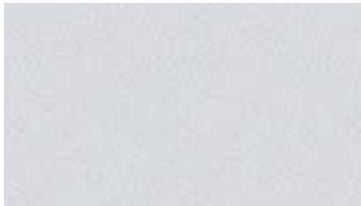


H207



A zöldessárga nád nagyon jól illik az összes zöld és szürke árnyalatú dekorhoz.

U701 Pasztell szürke



H1954



H1642



H1599



H1952



A pasztell szürke a világosszürke és a halványzöld közötti szín, amely meleg kontrasztot kíván, pl. a calvados rózsaszínnel kombinálva.

U708 Világosszürke



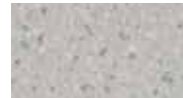
H1232



F558



F550



F107



A világosszürke nagyon semleges, és alapjában véve sokoldalúan alkalmazható, jól illenek hozzá a természetes dekorszínek, melyek szintén rendelkeznek szürkés színtartalommal.

U713 Szürke



H1873



H1979



F797



F064



A vöröses melegsínű Szürke különösen a világos natúrshínekhez lett kifejlesztve, hogy azok számára egy meleg kontrasztot adjon.

Unidekorok

Kombinációs lehetőségek

U730 Bazalt szürke



H3304



H1334



H1277



F274



A meleg bazalt szürke színárnyalat megtalálható az olyan dekorban, amilyen a világos Beton vagy Chateau tölgy, ezért ezek a dekorok kiválóan kiegészítik egymást.

U732 Por szürke



H3304



H3006



H207

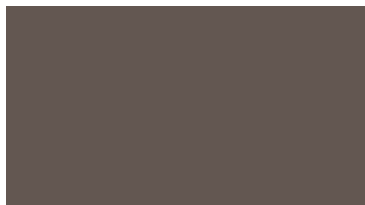


H045



A meleg szürke szín a világos, pasztell színű fákhöz és munkalapokhoz illik, melyek szintén tartalmaznak szürke árnyalatot.

U741 Láva



H3304



H3078



F147



F900



A láva szín egy vöröses, meleg szürke szín, és ezért nagyon harmonikusan illeszkedik a szürkét tartalmazó vagy iszapszínű dekorhoz.

U750 Világosszürke



H3704



H1137



F696



H296



Ez a világosszürke színárnyalat kontrasztként kombinálható sötét fával vagy szürke színt tartalmazó dekorral.

Unidekorok

Kombinációs lehetőségek

U763 Gyöngyszürke



H3006



H1277



H045



F550



Ez a középszürke színárnyalat jól illeszthető a szürke színt tartalmazó dekorhoz, amilyen az Akác és a homokszínű Zebrano.

U765 Ezüstszerű



H1532



H1277



H1394



F554



A sötét ezüstszerűvel nagyon erős kontraszt hozható létre, ha halvány világosszürke fadecorral kombináljuk

U770 Achát szürke



H1334



H1521



H1727



H3400



Az achát szürke színárnyalat egy kevés sárgás színt tartalmaz, ezért minden sárgás árnyalattal rendelkező dekorral kombinálható.

U773 Halványszürke



H1952



F550



F306



F040

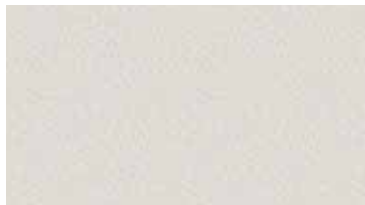


Ez a Halványszürke színárnyalat kontrasztként kombinálható sötét fával vagy szürke színt tartalmazó dekorral.

Unidekorok

Kombinációs lehetőségek

U775 Halvány világosszürke



F131



F558



F696

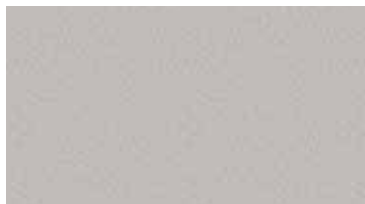


F107



A Halvány világosszürke szín legjobban a fantáziadekorral kombinálható, amely hasonló szintű színárnyalattal rendelkeznek, különben túl nagy kontraszt keletkezik.

U777 Platin szürke



H1521



H1582



F550



F107



Ez a sárgás árnyalatú szürke szín megy a sárgás fadekorhoz, amilyen a mézjuhar és fantáziadekorhoz, mely szürke színt tartalmaz.

U803 Csokoládé barna



U112



H3016



H3734



H2572



A Csokoládé barna minden krémszínű árnyalathoz illeszthető, és a sötét egzóta divatfákhoz, amilyen a Teak, Dió és Venge.

U805 Szépiá barna



H1137



H3304



H1424



H207



A meleg színű szépiá barna nem csak sötétbarna fához megy, hanem a natúrszínű gesztes bükkhöz is.

Unidekorok

Kombinációs lehetőségek

U961 Grafit



H3363



H3802



F145

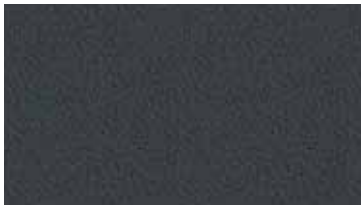


F040



Pont a világos fával ad a grafit egy ideális kontrasztot, ezzel szemben a dekorral, mely a színek hasonló szintjén van, egy harmonikus kombináció keletkezik.

U963 Sötétszürke



H1334



H1887



H1733



F275



Pont a világos fával ad a gyémánt dekor egy ideális kontrasztot, ezzel szemben a dekorral, mely a színek hasonló szintjén van, egy harmonikus kombináció keletkezik.

U999 Fekete



H1883



F902



U114



F202



A fekete minden színnel és fával kombinálható, mindössze el kell dönteni, milyen környezetet (erős kontraszt, gazdag, harmonikus, stb.) akarunk elérni.

Fa dekorok

Kombinációs lehetőségek

H045 Tömbösített tölörfa



U212



U330



U400



U518

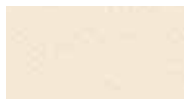


A világos fadekor gyakran megkíván egy meleg ellenpólust, amilyen a vörös, de akár szürkével vagy kékkel egy harmonikus kombináció keletkezik.

H046 Tömbösített Merano



U222



U107



U604



F503



A Merano színgazdagsága kombinációt kíván sok uniszínnel, mint a sárga, zöld vagy bézs.

H047 Tömbösített Merano sötét



W1000



U216



U112



U805



A Merano sötét nagyon nemesen hat a Premium fehér színnel és más bézs árnyalatokkal.

H1137 Ferrara csokoládé tölgy



U620



U311



U129



F784



A feketésbarna fák sokszor kívánják a kontrasztos színeket, mint pl. a vörös és a sárga. Egy világoszöld vagy rozsdamentes acél színével értéke kombináció jön létre.

Fa dekorok

Kombinációs lehetőségek

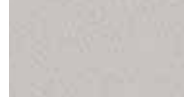
H1232 Loire kőris



U607



U708



F137



F503



A sárgás kőris színárnyalat kombinációra alkalmas a szürke és a barna árnyalatokkal

H1277 Lakeland világos akác



U311



U713



U400



F274



A Lakeland világos akác szín kombinálható és illik nagyon sok szürke és orgona színárnyalathoz, de egy sötétvörös szín, mint ellenpólus is hálás.

H1284 Fehér kőris



U529



U770



F550



F107



A fehér fa a semlegességének köszönhetően sok uniszínnel kombinálható. Harmonikus kombináció érhető el a hasonló szintű színekkel rendelkező dekorral valamint világos szürkével.

H1334 Ferrara natúr világos tölgy



U156



U607



U730



F274



A Ferrara tölgy zöldesszürke színárnyalata nagyszerűen megy a zöld, szürke és az iszapszín árnyalatokhoz.

Fa dekorok

Kombinációs lehetőségek

H1342 Montana világos tölgy



U222



U312



U730



F371



A narancsárnyalatú Montana tölgy nagyon jól illik a vöröses uniszínhez és egy meleg szürke színhez.

H1394 Cremona homoksárga tölgy



U765



U518



F309



F136



A fehér pórusok alapján a Cremona tölgy minden fehér és szürke dekorhoz megy, a dekor vöröses színtartalma viszont hozzájárul szintén vöröset tartalmazó fantáziadekorkal kombinálni

H1424 Woodline krém



U205



U116



F042



F148



A fehér fa a semlegességének köszönhetően sok uniszínnel kombinálható, különösen a vöröses bézs árnyalattal vagy Cappuccinival kombinálhatók jól, mivel halvány bézs színárnyalatot a Woodline-ban felveszik.

H1428 Woodline mokka



U805



U156



F145



F751



A mokka színárnyalat engedi a kombinációt minden barna és meleg bézs színárnyalattal, de a sárga is, mint hangsúlyos szín nagyon jól mutat a Woodline barna színével.

Fa dekorok

Kombinációs lehetőségek

H1502 Éger



U506



U112



F132



F491



A vöröses meleg natúrszín minden alapszínnel kombinálható.

H1509 Sapeli Mahagóni



U116



U999



U107



F270



A sötét, nemes fa világos kontrasztot kíván, amilyen a bézs, de kombinálható feketével is.

H1511 Bavaria bükk



U527



U109



F509



F135



A bükk közepes natúrszíne számtalan kombinációs lehetőséget ad majdnem mindegyik uni színnel, különösen gyakran a sárgával és kékkel.

H1518 Natúr bükk



W911



U108



F132



F137



A bükk sárgás-világos színárnyalata nagyon jól megy a sárgás uni színekhez, mint a vaníliához és a zöldes tartalmú munkalap dekorhoz.

Fa dekorok**Kombinációs lehetőségek****H1521** Méz juhar**U525****U765****U622****F150**

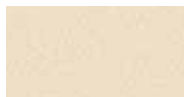
A sárgás juhar kiválóan illik az uni színű valamint zöldet és kéket tartalmazó fantáziadekorhoz.

H1530 Svájci juhar**W911****U222****F509****F238**

A vöröses, elegáns fák alkalmasak ezüst színnel és alumíniummal való kombinációra, a munkalapok inkább nyugodt, finoman strukturált legyen.

H1532 Körtéfa**U532****U963****U730****F268**

Ennél a natúrszínnél fellepő vörös-szürke zárványok a megfelelő uni színű és fantáziadekorral való kombinálhatóságát teszi lehetővé.

H1553 Natúr mirtusz**U113****U107****U999****F309**

A sötét, nemes fa világos kontrasztot kíván, amilyen a bézs vagy a vanília, de kombinálható feketével is.

Fa dekorok

Kombinációs lehetőségek

H1554 Vörös mirtusz



U093



U109



F751



F065



A barna fa mindig jól megy a sárga uniszínhez és fantáziadekorhoz.

H1555 Wenge



U114



U107



F371



F064



A világító sárgával feltűnő, modern hangsúlyt lehet egy kevésse kelteni, nyugodtabb kombináció világos-vanília színárnyalattal érhető el.

H1582 Ellmau bükk



U108



U506



U607



F135



A bükk közepes natúrszínű számtalan kombinációs lehetőséget ad majdnem mindegyik uni színnel, különösen gyakran a sárgával és kézzel.

H1586 Gözölt bükk



W980



U107



F751



F135



A bükk közepes natúrszínű számtalan kombinációs lehetőséget ad majdnem mindegyik uni színnel, különösen gyakran a sárgával és kézzel.

Fa dekorok

Kombinációs lehetőségek

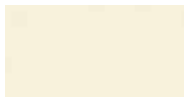
H1599 Tiroli csokoládé bükk



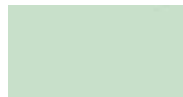
W1000



U104



U621



F371



A bükk meleg csokoládébarna színe abszolút elegáns hatást kelt világos bézs vagy pasztellzöld színnel, de pirossal kombinálva is harmonikusan mutat.

H1615 Romana cseresznye



W1000



U222



U156



F275



A Romana cseresznye dió színárnyalata kiválóan illik egy világos bézs és barna színárnyalathoz.

H1642 Cristal juhar natúr



U622



U116



F268



F371



A juhar vöröses, meleg színárnyalata minden primér színnel alkalmas kombinációt alkot, különösen harmonikus vele a vöröset tartalmazó dekor.

H1665 Toskana cseresznye



U113



U107



F509



F145



A vörösesbarna cseresznye gyöngyházhatással nagyon jól megy az alumíniumhoz és a bézs-vanília színárnyalathoz.

Fa dekorok

Kombinációs lehetőségek

H1696 Piemont cseresznye



U182



U607



F137



F503



Az élénk, kissé zöldes Piemont cseresznyéhez jól illik a sárgás színezetű bézs árnyalat és zöldes tartalmú dekor. A munkalapoknál ajánlott visszafogott gránit és márvány anyaggal kombinálni.

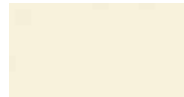
H1698 Laombardia natúr cseresznye



U107



U104



F796



F136



A vöröses cseresznye sárgás színezetű, bézs árnyalattal való kombinációt kíván. A munkalapoknál vörös színtartalmú dekor illik hozzá.

H1699 Victoria cseresznye



U112



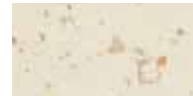
U963



F104



F132



A vöröses elegáns fa alkalmas bézs, szürke vagy alu színnel kombinálva, a munkalap inkább nyugodt és finom struktúrájú legyen.

H1704 Cseresznye natúr



W911



U108



F039



F136



A sárgásvörös cseresznye sárgás vagy meleg bézs színárnyalattal kombinálható.

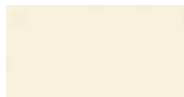
Fa dekorok

Kombinációs lehetőségek

H1706 Cseresznye



U104



U612



F104



F145



A sárgászörös cseresznye sárgás vagy meleg bézs színárnyalattal kombinálható.

H1709 Francia dió



U107



U607



F132



F751



A sárgás dió színárnyalat illik a sárgához és a bézshez, de a zölddel kombinálva is nagyon harmonikusan hat.

H1727 Natúr nyírfa



U607



U525



U770



F369



A sárgás nyír kiválóan illik a az uniszínekhez és a zöld- és kékszín tartalommal bíró fantáziadekorhoz.

H1733 Mainau nyírfa



U611



U532



U963



F115



A nyír világos natúr színe meleg uniszínekkel kombinálható. Egy modern megjelenés hozható létre sötétszürke árnyalattal vagy türkiz színnel.

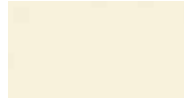
Fa dekorok

Kombinációs lehetőségek

H178 Többsített Afzelia



U104



U303



U327



U608



A sötét narancs színárnyalatú Többsített Afzelia mellé egy friss narancs szín illik. Harmonikus kombináció érhető el világos bézs szinnel.

H1832 Cabourg körte



U107



U607



F371



F137



A kissé sárgás-zöldes körtéhez a hasonló sárga és zöld dekor illik.

H1834 Hegyi juhar



U608



U312



U732



F150



A világos Hegyi juhar jól megy egy pasztellzöld, fedett piros vagy semleges szürke szín.

H1867 Kanadai krém juhar



U400



U314



U529



F501



A pasztell színárnyalatok a fehéres, semleges juharral nagyon harmonikus hatást keltenek. De nyugodtan alkothatunk erős és friss hatású kontrasztot is rózsaszín vagy petrol szín használatával.

Fa dekorok

Kombinációs lehetőségek

H1869 Kanadai natúr juhar



U306



U730



F554



F136

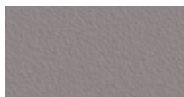


A sárgás, natúr színárnyalat kombinálható meleg vörös vagy szürke árnyalatokkal, a munkalapoknak erősebb struktúrával kell rendelkezniük.

H1873 Juhar



U713



U532



F364



F371



A világos, de meleg natúrszínűt erősebb uniszínekkel kombinálhatjuk.

H1883 Gyémánt világos juhar



U112



U803



F253



F042



Ez az értékes fajfaj leginkább a krémszínű bézs árnyalathoz és sötét antracit vagy barnához illik.

H1887 Starnberg natúr juhar



U312



U963



F516



F371



Ez a világos, meleg juhar színárnyalatot az alumíniummal vagy meleg szürke színárnyalatokkal való kombinációhoz terveztük, a munkalapoknál a vörös egy meleg kontrasztot alkot.

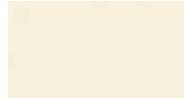
Fa dekorok

Kombinációs lehetőségek

H1920 Tiroli natúr bükk



U104



U311



F509



F554



Az bükk elegáns furnérképe különösen jól kombinálható alumíniummal, de a bézs és a vörös is szép kontrasztot alkot.

H1932 Tiroli natúr világos bükk



U312



U611



F501



F150



A világos bükk modern hatást kelt vörössel és türkizzel vagy sötét szürkével ill. antracittal.

H1946 Elzászi körte



U108



U107



F509



F145

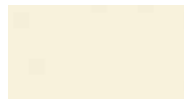


A vöröses elegáns fa kombinálható alumíniummal és sárga ill. bézs színnel.

H1950 Calvados natúr



U104



U803



F554



F503



A calvados barnás natúrszíne nagyon jól megy a világos bézs, sárga vagy feketésbarna színhez.
A munkalap dekor inkább nyugodt és finom struktúrájú legyen, mivel a calvados maga egy élénk szín.

Fa dekorok

Kombinációs lehetőségek

H1951 Calvados vörös



U112



U961



F751

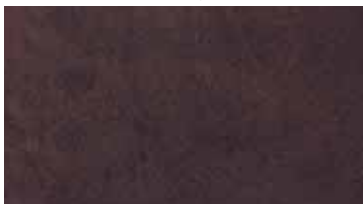


F064



A Calvados vörös nagyszerűen illik egy sötét antracithoz vagy vöröses bézs színárnyalathoz.
A munkalap dekor inkább nyugodt és finom struktúrájú legyen, mivel a calvados maga egy élénk szín.

H1952 Calvados borostyánkő



W1000



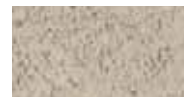
U701



U107



F147



Ez a meleg, barna-fekete színárnyalat világosabb kombinációt kíván, pl. a világosszürke vagy a pasztellsárga tartományából.

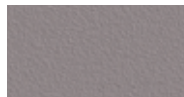
H1954 Calvados rózsaszín



U116



U713



F268



F238



A Calvados rózsaszín a meleg alapszürkével vagy jázminnal harmonikus kontrasztot képez. A munkalaphoz vörös színtartalmú dekor illik.

H1968 Lugano alma



U107



U608



F150



F145



Ez a természetes almafa színárnyalat a sárga és a zöld közepes színtartományából való színnel kombinálható.

Fa dekorok

Kombinációs lehetőségek

H1979 Tiroli világos bükk



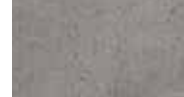
U311



U730



F274



F509



Ez a természetes színárnyalat eleganciájának köszönhetően fémmel ill. szürke-vörös színárnyalattal kombinálható.

H1980 Tömbösített natúr bükk



W911



U108



U527



F753



Ez a bükkfa a legjobb kontrasztot a sárga és kék uniszínekkel, de inkább a közepes árnyalatokban.

H199 Tömbösített Butcherblock



U107



U327



U306



U114



Világító sárga vagy piros alkalmazásával a wengével feltűnő, modern hangsúlyt lehet kelteni, nyugodtabb kombináció világos bézs-vanília színárnyalattal érhető el.

H207 Érett bükk natúr



U608



U963



U732



U156



A gesztes bükk vöröses szürke árnyalata nagyszerűen megy a szürke vagy zöld uniszínekhez, de a világos bézs színnel is elegáns megjelenésű. színárnyalathoz. Vörössel hangsúlyossá tehető.

Fa dekorok

Kombinációs lehetőségek

H2572 Woodstock



U327



U803



U203



U113



A Woodstock egy erősen többszínű, a naplementéből és barnából kölcsönöz árnyalatot, ezért ezek a kombinációk együtt nagyon összeillők.

H296 Country tölgy szürke



U156



U222



U312



U750



A country tölgy szürke színmegjelenése a vidéki házak stílusához igazodik, és a földi vörös színárnyalathoz, világos bézshez és természetes szürkéhez illik.

H3005 Zebrano bézs



U311



U156



F147



F371



A zebranohoz illik a bézs és szürke tartalmú dekor mert a Zebrano felveszi ezeket a színeket. Vörössel egy meleg ellentét is érhető el.

H3006 Zebrano homoksárgá



U205



U611



F253



F748



A világos zebranoval nyugodtan szembeállíthatunk erősebb, sötétebb színeket, amilyenek például a barna, mokka, szürke vagy zöld színárnyalatok.

Fa dekorok

Kombinációs lehetőségek

H3016 Jakarta tikfa



U107



U327



F371



F132



A teakfa sárgás natúrshíne legjobban a sárgás és bézs dekorhoz munkalap dekorhoz megy.

H3025 Makassar



U312



U803



F147



F306



A sokszínű Makassar vörössel, sárgával és barnával kombinálható, mert a Makassar felveszi ezeket a színeket.

H3031 Sötét oliva cordoba



U112



U803



F489



F147



A Cordoba oliva dekor egy hangsúlyos dekor, amelyik nyugodtabb dekorhoz illik, amilyen például a Valentino szürke. A világos és barna uni színek nagyon harmonikusan kombinálhatók egymással.

H3078 Hacienda fehér



W1000



U732



H3081



F274



A hacienda fehér a szürke áfutásaival leginkább feketével vagy szürkével kombinálandó, igazodva a „Fekete-fehér-kombináció” irányvonalhoz.

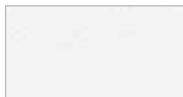
Fa dekorok

Kombinációs lehetőségek

H3081 Hacienda fekete



W1000



U631



H3078



F147



A Hacienda dekort leginkább a fehérrel ajánlatos kombinálni, igazodva a „Fekete-fehér-kombináció” irányvonalhoz. Kombinációja szürkével vagy zölddel egy modern megjelenést kölcsönöz.

H3082 Amazonas



U631



U741



F488



F147



Az Amazonas dekorhoz nagyon jól illeszkedik a szürke és zöld tartalmú dekor, mivel az Amazonas felveszi ezeket a színeket.

H3090 Driftwood



U730



U741



F275



F489

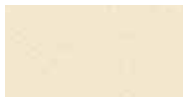


A driftwood egy nagyon elegáns, sokszínű dekor szürke és bézs színárnyalatokkal, ezért ennek a szín tartománynak dekorjaihoz jól illeszkedik.

H3127 Rózsagyökér natúr



U108



U182



W1000



F274



A rózsafa meleg és zöldes beütésű árnyalata a vanília és az enyhén zöldes bézs színnel valamint a tiszta fehér árnyalatokkal jól kombinálható.

Fa dekorok

Kombinációs lehetőségek

H3128 Merano natúr



U109



U327



U604



F150



A Merano a sárga, barna és narancs színárnyalatokat fogadja, és ezekkel harmonikus kombinációt alkot.

H3129 Merano vörös



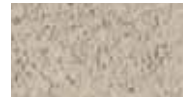
U518



U627



F147



F107



A zöld és barna nagyon jól illenek a barna fához, ezért jó hatást keltenek a Merano barnával együtt.

H3304 Pácolt Chateau szürke tölgy



U156



U205



U963

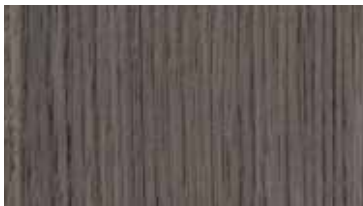


F275



A szürke lazúros fa természetesen jól illik a szürkét tartalmazó dekorhoz, de mint meleg ellenpólus a vöröses bézs és barna árnyalatokhoz.

H3306 Chateau antracit tölgy



U156



U330



U730



F107



A sötét antracit tölgygel szemben mindenképpen meleg színeket kell szembeállítani, mint a vörös vagy a padlizsán, de a szürkét tartalmazó dekor is mindig illeszkedik.

Fa dekorok

Kombinációs lehetőségek

H3362 Felföldi vörös tölgy



U311



U112



F147



F309



A vörösbarna felföldi tölgy nagyon harmonikusan hat vörössel vagy vörösés bézs színnel. Az ezüst pórusokra tekintettel az alumínium is jól megy hozzá

H3363 Felföldi antracit tölgy



U532



U701



F236



F501



A tölgy hűvös, antracit színárnyalata abszolút modern hatású egy világos kék, szürke vagy petrol színnel. Az ezüst pórusokra tekintettel az alumínium is jól megy hozzá

H3382 Winchester világos tölgy



U112



U607



F145



F150



A szürkészöld hatást keltő natúr színárnyalat harmonikusan megy egy középzöld, de meleg bézs színárnyalathoz, vagy szürke színt tartalmazó dekorhoz is.

H3386 Natúr tölgy



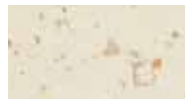
U107



U607



F132



F137



Ezt a hagyományos színt kezdettől fogva zöld és sárga színárnyalatokkal kombinálták.

Fa dekorok

Kombinációs lehetőségek

H3387 Rusztikus tölgy



U107



U604



F145



F270



Ez a rusztikus tölgyszín a legjobb hatást a világossárga és a sötétzöld színnel kelti.

H3388 Világos tölgy



U112



U604



F137



F104



A tölgy natúrszíne leginkább vöröses bézs és zöld színnel kombinálható.

H3389 Világos natúr tölgy



U107



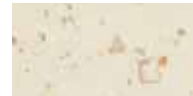
U607



F104



F132



A tölgy világos natúrszínéhez nagyon jól mennek a pasztellszínek a sárga és zöld színtartományból.

H3400 Natúr csomós fenyő



U107



U607



F145



F107



A tűlevelű fa natúrszíne kombinálható zöld árnyalatokkal, vagy világos sárgás kontrasztot kíván.

Fa dekorok

Kombinációs lehetőségek

H3410 Vörösfenyő

U107

U156

U311

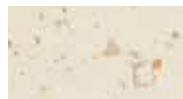
F145


A vörösfenyő barna színtónusa az összes barna és meleg bézs színárnyalattal kombinálható, de sárga és vörös hangsúlyos színekkel is nagyon jól mutat.

H3411 Natúr vörösfenyő

U327

U628

F132

F136


Ez a hagyományos erdeifenyő színárnyalat alkalmas alapszínekkel való kombinálására, vagy gyermekszoba bútorokhoz riktó-világító színekkel.

H3703 Aida natúr dió

W911

U112

F371

F270


A zöldes-sárgásnak ható diófa színéhez egy krémfehér szín vagy ezeket a színeket fogadó munkalap dekor illik.

H3704 Aida dió dohány

U222

U627

F371

F268


A sötétbarna fához nagyon jól mennek a vörös és bézs uni színek valamint a világos zöld és kék árnyalatok. A bézs és piros színnel egy értékes megjelenés a cél, világoszölddel és késsel egy modern külső.

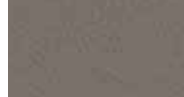
Fa dekorok

Kombinációs lehetőségek

H3713 Matfen gesztenye



U730



U805



F274

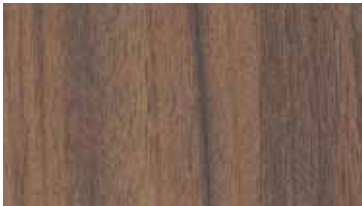


F064



A gesztenye szürkésen bézs színárnyalata sokféle meleg szürke, barna és bézs színárnyalathoz illik.

H3734 Dijon natúr dió



U327



U330



F042



F270



A Dijon diófa nagymértékben színjártató, és ebből következően kombinálható az erőteljes színekkel, amilyen a naplemente vagy padlízván.

H3736 Avignon fahéj dió



U112



U205



F275



F699



A dió vöröses fahéjszíne sokféle meleg bézs-barna árnyalathoz illik.

H3738 Avignon szürkés-barna dió



W1001



U330



U512



F161



A diófa szürkés-barna színárnyalata leginkább a lila dekorhoz megy, mert a dió is kissé lilásan lazúrozott.

Fa dekorok

Kombinációs lehetőségek

H3739 Tömbösített dió



U107



U182



U156



U222



A Tömbösített dió sárga és szürke színeket fogadja, ezért hozzá leginkább ezek a kombinációk illenek.

H3802 Fjord nyírfa natúr



U532



U713



U963



F275



A Petrol dekorral a Fjord nyírfa mellett egy modern kombináció érhető el, de egy sötét szürke vagy antracit színnel is értékes a hatás.

Fantázia dekor választék

Kombinációs lehetőségek

F039 Travertin



U112



U805



H1704



H3703



A bézs-barna travertin kombinálható barna fával, valamint uni színekkel a bézs és barna színtartományban.

Fantázia dekor választék

Kombinációs lehetőségek

F040 Fekete gránit



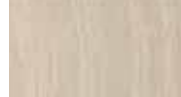
U713



U961



H1277



H1951



A fekete gránit majdnem minden fafajtaival és uni színnel kombinálható, csak az a kérdés, milyen környezetet akarunk teremteni.

F042 Sonora fekete



U203



U222



H1424



H3734



A fehér és bézs-barnás színek jó kombinációt alkothatnak világostól a sötét fadekorig, de világos uni színnel is, a fehértől a bézsig, jól kombinálhatók.

F058 Pala lapok



U311



U963



H1284



H1277



A lapok-pala természetes, sötétszürke színárnyalata majd minden fafajtaival és uni színnel kombinálható.

F064 Márvány klasszikus



U156



U222



H3713



H1951



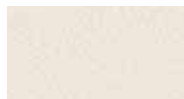
A fehér és a bézs erezetnek köszönhetően a világostól és középsőtét színű fadekorig kombinálható, ill. a fehér, bézs és sárga uni színekkel.

Fantázia dekor választék

Kombinációs lehetőségek

F065 Malaga márvány**U607****U803****H3387****H1696**

Ehhez a dekorhoz természetesen minden sárgás árnyalatú fautánzat illik. Feketés-barnával értékes hatást lehet kelteni.

F104 Latina márvány**U113****U216****H3388****H1699**

A bézs-barna travertin kombinálható barna fával, valamint uni színekkel a bézs és barna színtartományban.

F107 Carrara márvány**U775****U730****H1502****H3400**

A márványt gyakran a vidéki házak stílusával kapcsolatban alkalmazzák, vagy erőteljesebben strukturált ill. markánsabb megjelenésű fával.

F115 Puntinella fekete**U311****H1883****H1699****H1733**

A színvilágában és díszítésében viszonylag semleges puntinella dekor különösen jól kombinálható olyan fautánzatú dekorral, amely inkább a domináns ill. markáns kivitelhez tartozik.

Fantázia dekor választék

Kombinációs lehetőségek

F131 Trani világosszürke



U775



U314



H3736



H3006

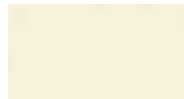


A világosszürke és a Caprice színek visszaköszönek a világosszürke Trani dekorban, ebből adódóan ezek nagyszerűen kombinálhatók.

F132 Trani bézs



U104



U205



H3016

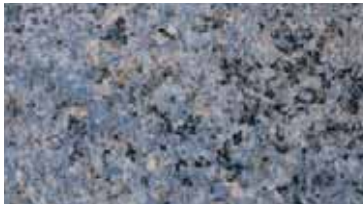


H1232



A bézs Trani vaníliaszínű alapja nagyon jól illeszkedik a sárgás fákhhoz, mint a Loire kőris vagy a teak.

F135 Paradiso kék



U522



U113



H1511



H1873



A kék gránit a világosabbtól a közepes natúrszínig szép kontrasztot alkot velük.

F136 Paradiso piros



U116



H1887



H1642



H1920



A világosabb fautánzatok a vöröses gránittal kombinálva egy melegebb ellenpólust alkotnak, ami összhatásában a fának is melegebb megjelenést biztosít.

Fantázia dekor választék

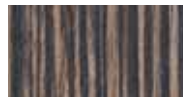
Kombinációs lehetőségek

F137 Paradiso zöld**U108****U607****H3400****H1698**

A zöld gránit inkább a sötétebb és vöröses fával kombinálható, amilyen a cseresznye vagy a dió.

F145 Sardo gránit**U203****U961****H1665****H1950**

Ez a gránit a benne található sárga-vörös részek miatt előnyösebben kombinálható melegebb színárnyalatokkal Cognac színben.

F147 Valentino szürke**U182****U730****H3005****H3410**

A nyugodt, sikszerű homokkő jól megy a mintázatában markánsabb fadekorhoz.

F148 Valentino agyag**U108****H1277****H3382****H3006**

A nyugodt, sík felületű Homokkő jól passzol a fautánzatú dekorokhoz, amelyek ebben a kombinációban markánsabbak.

Fantázia dekor választék

Kombinációs lehetőségek

F150 Verona világosszürke



U327



U765



H1521

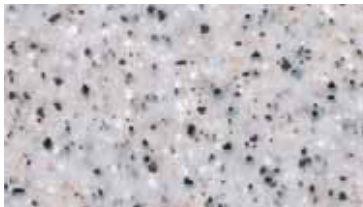


H1968



Ez a finom kő univerzálisan alkalmazható, emellett különösen a világos fautánzatok felelnek meg.

F161 Artic kékes-szürke



U330



U400



H1952



H3738



Az alapnak a színe és az egyes ásványi kövecskék egyértelműen előnyben részesítik a megfelelő, lehetséges kombinációt fadecorral és annak színeivel.

F163 Artico sárgás-szürke



U108



U805



H1277



H3306



Az alapnak a színe és az egyes ásványi kövecskék egyértelműen előnyben részesítik a megfelelő, lehetséges kombinációt fadecorral és annak színeivel.

F202 Fekete márvány



U311



U999



H1951



H1277



A fekete márvány majd minden fával és uni színnel kombinálható, mindössze el kell dönteni, milyen környezetet akarunk létrehozni.

Fantázia dekor választék

Kombinációs lehetőségek

F236 Terrano szürke

W980

U107

F751

F136


Az ásványi kő optikája lehetővé teszi a visszafogottabb megjelenésének köszönhetően alkalmazását nyugtató ellenpólusaként a sötét vagy vörös árnyalatú fának, de bizonyos szürke színek esetében hangsúlyos is lehet.

F238 Terrano fekete

U306

U620

H1530

H1954


A fekete ásványt sokoldalúan lehet kombinálni, nagy értékűen elegánsan is, pl. vöröses fával, mint ahogy hangsúlyosan is vörös uni színnel és szürkeárnyalatok nagyobb számával is.

F253 Pala

U963

H3304

H3006

H1615


A pala struktúrájában nagyon nyugodt és elegáns, és ezért kombinációban nagyon szépen gondoskodik a kiegyenlítésről, hogy a fautánzatok mellett uniszínek is jól illeszkednek.

F268 Magna piros

U116

U306

H1394

H1887


A vöröses gránit legjobban kontrasztiként világos fautánzatokkal kombinálható, mivel ezáltal nagymértékben meleg hatást kölcsönöz és maga is igazán ekkor fejt ki hatást.

Fantázia dekor választék

Kombinációs lehetőségek

F270 Magna fekete



U222



U805



H3734



H3703



A fekete Magna a barna és fekete zárványai alapján minden sötétbarna fához vagy barna uni színhez illik, de egy semleges krémszín is jól kombinálható vele.

F274 Világos beton



U222



U730



H1334



H3304



A beton a színvilágának köszönhetően jóformán minden dekorhoz illik.

F275 Sötét beton



U222



U306



H3713



H1277



A dekor különösen jól igazodik a szürkés-lazúros dekorral, vagy harsány vörös színnel ellenpólus érhető el.

F276 Arkosa homokszín



U156



U730



H3090



H3005



Az Arkosa egy homokkő jellegét mutatja. A dekor nagyon finom rajzolatának köszönhetően élénk fautánzatokhoz illeszhető. A homokszín ezenkívül jól megy minden bézs és szürke színt tartalmazó dekorhoz.

Fantázia dekor választék

Kombinációs lehetőségek

F277 Arkosa szürke



U330



U741



H1277



H3736



A dekor nagyon finom rajzolatának köszönhetően élénk fautánzatokhoz illeszthető. A semleges szürke színárnyalat minden szürkét tartalmazó dekorhoz illik.

F306 Bianco bézs-szürke



U116



U701



H3400



H3388



Ennek a márványnak az erezete egyértelműen mutatja, hogy a natúr színtartomány közepes színei jól kombinálhatók, de a kék színtartalmú dekor is jól illeszkedik.

F309 Perlino vörös



U116



H1698



H1394



H1554



A vörös márvány kombinációja vöröses fákkal megfelelően alkalmas, a vidéki lak optikájához ez a márvány jól alkalmazható.

F333 Terrazzo kék



U323



U701



H3304



H1951



A kissé hűvös hatást keltő Terrazzo pl. vöröses uni színnel vagy fadekorral szembeállítható, vagy színárnyalatnak megfelelően kék vagy szürkésfekete kombinációval dolgozni

Fantázia dekor választék

Kombinációs lehetőségek

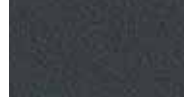
F364 Levanto antracit



U116



U963



H3802



H1979



Ennek a márványnak az antracit színe és a fehér erezet számos kombinációt tesznek lehetővé. Harmonikus a hatás meleg fa és uni színekkel kombinálva.

F369 Amarello szürke



U104



U506



H1232



H1665



A szürke gránitdekor minták viszonylag sokoldalúan alkalmazhatók, és ennek megfelelően sokféle natúr fa és uni színekkel kombinálhatók.

F371 Galizia bézs



U112



U156



H1642



H1873



A szürkés bézs Galizia dekor annyira sokszínű, hogy a bézs, vörös és szürke uni színekkel nagyon jól összeilleszthető. A fák esetében nagyon jól mennek hozzá a meleg és világos fa színek.

F483 Quarc Bahama



U116



U963



H3802



H1932



A meleg metál-dekor minták, amilyen a Quarc Bahama leginkább a vöröses uni színekhez és a világos, meleg fa színekhez illenek.

Fantázia dekor választék

Kombinációs lehetőségek

F488 Quarz cubanit



U631



H3082



H3802



H1334



A Quarz cubanit dekor egy nagyon semleges metál színárnyalat, és ezért majd minden fa dekorhoz illeszhető. Zölde árnyalatú dekorral kombinálva nagyon nagy értékű megjelenést biztosítunk neki.

F489 Quarz inox



H1615



H3006



H045



H047



A Quarz inox meleg metálszíne kiválóan megy a barna fafelületekhez. Világos dekorral kombinálva modern megjelenést kap.

F491 Quarzit Bazalt



U222



U205



H3713



H1615



A bazaltszínárnyalat minden barnás dekorhoz, amilyen a dió, vagy világos krém színárnyalatokhoz megy.

F501 Titán



U311



U620



H3802



H1665



A nemesacél kinézete ennek a dekornak nagyon jól illeszhetővé teszi az inkább vöröses árnyalatú fadekor mintákkal.

Fantázia dekor választék

Kombinációs lehetőségek

F503 Metal grafit



U306



U330



H3736



H3802



A grafit világos fával kontrasztos, vagy sötét fával finom és elegáns megjelenést ad.

F509 Alumínium



F583



U620



H1665



H1920



Minden alumínium dekor a színének köszönhetően inkább hűvös hatású, és ezért meleg ellenpólust kíván, tehát elsősorban vörösebb színtartalmú fafelületet.

F516 Alumínium Wave



U303



F583



H1979



H1599



Minden alumínium dekor a színének köszönhetően inkább hűvös hatású, és ezért meleg ellenpólust kíván, tehát elsősorban vörösebb színtartalmú fafelületet.

F550 Unica világosszürke



U777



U732



H1394



H1532



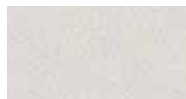
A világosszürke Unica a semleges színárnyalatnak köszönhetően majdnem minden fával és más uni színekkel kombinálható.

Fantázia dekor választék

Kombinációs lehetőségek

F554 Unica antracit**U311****H1950****H1699****H1530**

A finom antracit szín nyugtatóan hat, és ezért nagyon jól illeszthető a különleges ésmarkáns fafajokhoz.

F558 Unica fehér**U608****U775****H1518****H1869**

A semleges fehér univerzálisan alkalmazható.

F583 Fino bronz**U303****U620****F509****F516**

A Fino sorozat a rányomott alu csíkok alapján minden alumínium dekorral kombinálható, a munkalapok esetében inkább nyugodtabb és kiegyensúlyozott dekort ajánlunk.

F584 Fino fahéj**U311****U400****U620****F516**

A Fino sorozat a rányomott alu csíkok alapján minden alumínium dekorral kombinálható, a munkalapok esetében inkább nyugodtabb és kiegyensúlyozott dekort ajánlunk.

Fantázia dekor választék

Kombinációs lehetőségek

F620 Colourline alma



U625



U630



U803



H3704



Az almazöld és citromzöld tökéletesen illenek a Colourline Grannyhez, de a barna fafajok és uni színek is kitűnően mutatnak a ezzel a zöld színárnyalattal, és szép kontrasztot alkotnak.

F621 Colourline mandarin



U303



U326



H1599



H3802



harmonikus kombináció érhető el narancs és tök színekkel, mivel azok befogadják a Colourline mandarin színeit. A fafajok esetében illenek a világosak és a nagyon sötétek is.

F622 Colourline eper



W1001



U323



H3362



H1137



A jelzőpiros színárnyalatot a Colourline emper tartalmazza, és azzal színbeli kombinációt alkot. Egy fényes hangsúly teremt a Colourline sötét fával.

F633 Metallo szürkésbarna



U732



U327



H3802



H3304



A Metallo dekor nagyon sokszínű. Különösen jó hatással szürkével, narancssal és vöröses fával kombinálva, mert ezek a színek a Metalloban megtalálhatók.

Fantázia dekor választék

Kombinációs lehetőségek

F696 Artico szürke



U730



H3306



H3127

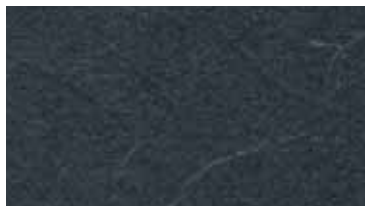


H1952

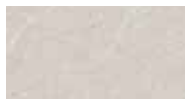


Az Artico világosszürke színárnyalata szürkés-lazúros dekorral kombinálható, de nagyon elegáns hatású egy meleg rózsafával vagy egy fekete-lila Calvadossal.

F697 Artico kék



F696



U701



H3802



H1733



Az Artico-sorozat egymással jól kombinálható világos-sötét kontrasztban. Világos fával vagy paszellplatínával kombinálva modern megjelenést kap.

F698 Artico antracit



U311



H1277



F696



H3304

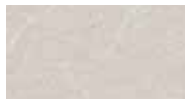


Egy meleg vörös szín ellentétként alkalmazható, vagy egy harmonikus érzés érhető el szürkés fafelületek kombinációjával.

F699 Artico padlizsán



F696



U330



H3304



H3738



Az Artico padlizsán színárnyalata nagyon jól illik szürke lazúros fához és dekorhoz, melyek lila színt is tartalmaznak.

Fantázia dekor választék

Kombinációs lehetőségek

F748 Tropica bézs



U113



U803



H1554



H1950



Világos bézs színnel színbeli harmonikus megjelenés hozható létre, nagyon sötét fával vagy feketésbarna színnel egy szép kontrasztos hatás kelthető.

F751 Tropica vanília



W911



H1946



H1709



H1699



A vöröses színárnyalatú fák, amilyen a cseresznye és a körte tökéletes kontrasztot alkotnak ezzel a színnel, de más uni színek is harmonikusan hatnak vele.

F752 Tropica sáfrány



U306



H3129



H1599



H3025



A barna fafajok a legjobban kombinálhatók ezzel a fedett sárga színárnyalattal, mégis egy harmonikus kontrasztot alkotva.

F753 Tropica paprika



U116



U107



H1920



H1642



A vöröses Tropica színárnyalat nagyon szép hatást kelt fa színekkel a világostól a közepesig, de jázminnal való kombinációban is összhangot teremt.

Fantázia dekor választék

Kombinációs lehetőségek

F755 Tropica írisz**U107****H1727****H1521****H1698**

A legszebb kombinációt a csillogó kék a sárgás fadekorról alkotja.

F784 Microline rozsdamentes acél**U205****U620****H1920****H3127**

Ennek a dekornak a nemesacél megjelenése nagyon jól kombinálható minden fafajtaival, melynek vöröses árnyalata van.

F785 Microline arany**U203****U803****H3734****H3704**

A Samtgold nemesen hat sötétbarna fa és uni színű háttéren.

F796 Valcona sárga**H1530****H1946****H1699****H1832**

A vöröses árnyalatú fa, amilyen a cseresznye és a körte perfekt kontrasztot alkot ezzel a színnel.

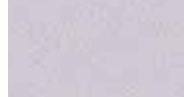
Fantázia dekor választék

Kombinációs lehetőségek

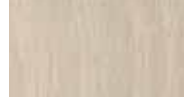
F797 Valcona kék



U400



H1277



H3736



H3006



A Valcona kék a legszebb hangsúlyt a felfelületekkel adja a világostól a közepes árnyalatokig, de a lila árnyalatú uni színnel is szépen kombinálható.

F798 Valcona zöld



U108



H1727



H1521



H1232



A Valcona zöldet legharmonikusabban a sárgás fa natúrshínnel lehet kombinálni.

F799 Valcona lazac



U116



U212



H1954



H1932



A Valcona lazac az Avocadoval szín a színben hatást érhet el, vagy világos fajtáknak meleg kontrasztot ajándékoz.

F900 Artwood krém



U182



U803



U608



U205



A krém Artwood bézs, szürke és barna színtartalommal rendelkezik és ezért ezekhez az uniszínekhez illik.

Fantázia dekor választék

Kombinációs lehetőségek

F901 Artwood kávé**U203****F785****U803****U607**

A zöld és a természetes barna minden fokozatban nagyon jól megy a barna fajokhoz, és ezért nagyon jó hatást keltenek a barna Artwooddal.

F902 Artwood vörös**U803****U108****U116****U999**

A vöröses fajok jól mennek a bézs és vanília színhez, de egy feketésbarna szín illik az Artwood színtartalmához.

ZOOM® HOTLINE

☎ 06 1 786 9842

✉ zoom.hu@egger.com

www.egger.com/zoom

Fritz EGGER GmbH & Co. Holzwerkstoffe

Weiberndorf 20
A-6380 St. Johann in Tirol
☎ +43 50 600-0
☎ +43 50 600-10111

FRITZ EGGER GmbH & Co. Holzwerkstoffe

Tiroler Straße 16
A-3105 Unterradlberg
☎ +43 50 600-0
☎ +43 50 600-12100

SC EGGER ROMÂNIA SRL

Str. Austriei 2
RO-725400 Rădăuți, jud. Suceava
☎ +40 372 438000
☎ +40 372 468000